

Nyhedsbrev - december 2022

LIFE IP NATUREMAN og MUFJO i SKALSÅDALEN

Dette er det første af flere kommende nyhedsbreve, hvor vi vil gøre status over de forskellige projektiltag, der indgår i udviklingsprojektet LIFE IP Natureman og den multifunktionelle jordfordeling (MUFJO) i og omkring Skalsådal mellem Sdr. Onsild, Lindum og Nørnbæk.

LIFE IP Natureman

Udviklingsprojektet i Skalsådal ved Sdr. Onsild er del af det EU-medfinansierede projekt LIFE IP Natureman. Projektet har særlig fokus på at bevare og beskytte rigkær, kilder og overdrev.

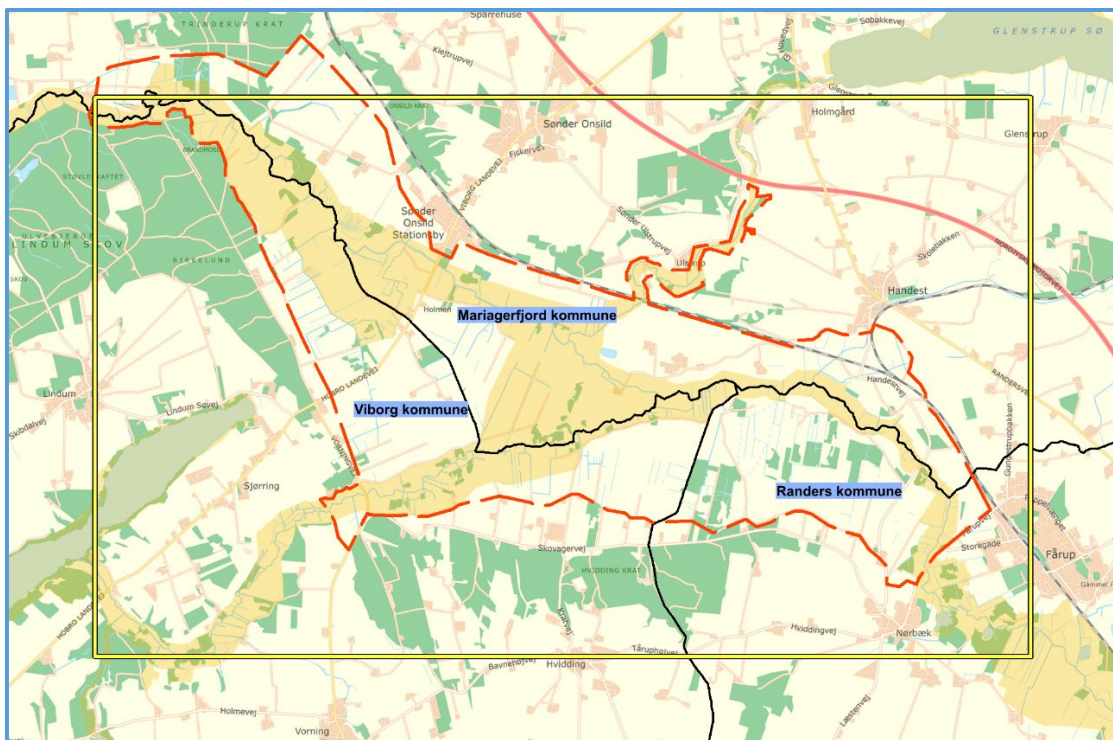
Konkret vil projektet bl.a. arbejde med at skabe større sammenhængende arealer, som er mere rentable at pleje. Se nærmere om LIFE IP Natureman på [LIFE IP Natureman](#).

For hvert indsatsområde er der udarbejdet en vi-

sion og et mulighedskatalog, der omfatter en vifte af aktiviteter, der har sigte på at forbedre natur og miljø og fremme en positiv landdistriktsudvikling.

Mulighedskataloget for indsatsområde Sdr. Onsild Enge kan ses her: [link til mulighedskatalog](#).

I dette nyhedsbrev fokuserer vi bl.a. på nogle af de tiltag, der kan fremmes gennem den multifunktionelle jordfordeling (MUFJO), der er igangsat i området.



Kerneområdet for MUFJO i Skalsådal (6.000 ha) er vist med en gul stiplet ramme. Det indbefatter indsatsområdet Sdr. Onsild Enge i LIFE IP Natureman (vist med rød stiplet linje). Det gult skraverede område viser udstrækningen af Natura 2000 området.

Hvad er MUFJO?

MUFJO er en multifunktionel jordfordeling, hvor man gennem køb og salg af jorder, kan muliggøre multifunktionelle projekter.

I multifunktionelle projekter sammentænkes landbrugsproduktion med bl.a. biodiversitet, drivhusgasreduktion, klimatilpasning, rent vandmiljø, friluftsliv samt landdistriktsudvikling.



MUFJO i Skalsådal.

Naturstyrelsen Himmerland og de tre kommuner Viborg, Mariagerfjord og Randers har i tæt samarbejde ansøgt om en MUFJO i Skalsådal.

Ansøgningen omfatter et planområde på 6.000 ha, der tager udgangspunkt i LIFE IP Natureman indsatsområdet i Skals Ådal ved Sdr. Onsild (se ovenstående kort).

Ansøgningen blev imødekommet af Landbrugsstyrelsen januar 2022, hvor der blev givet samtykke til at gennemføre en MUFJO over to år 2022/2023.

De projektelementer, der indgår i MUFJO omfatter:

- Klima-lavbundsprojekter
- Natura 2000 indsatser
- Natur og biodiversitet
- Grundvandsbeskyttelse
- Udlægning af stier og rekreative anlæg
- Landdistriktsudvikling
- Arrondering af landbrugsjord

Du kan læse mere om MUFJO i Skalsådal på hjemmesiden: [mufjo-skalsaadalen](https://mufjo-skalsaadalen.dk)

Status på den multifunktionelle jordfordeling (MUFJO) i Skalsådal

Ved et kendelsesmøde d. 29. nov. 2022 afsagde jordfordelingskommissionen kendelse i 1. del af den multifunktionelle jordfordeling (MUFJO) i Skalsådal. Kendelsesmødet fandt sted i Tjelecenteret.

1. del af jordfordelingen, der indgik i kendelsen omfatter ca. 350 ha, der ligger i oplandet omkring Lindum, Sdr. Onsild og Fårup i hhv. Viborg, Mariagerfjord og Randers kommuner.

Med Jordfordelingskommissionens kendelse blev jordhandlerne gjort endelige med virkning fra d. 1. dec. 2022, for de i alt 15 involverede lodsejere.

Det kan derudover oplyses, at de resterende forhandlinger forløber planmæssigt, og der arbejdes hen i mod en ny kendelse i det kommende år.

Kontaktperson ved Jordfordelingskontoret:
Jens Berge Laursen, e-mail: jenlau@lbst.dk,
tlf.nr.: 2134 1721.

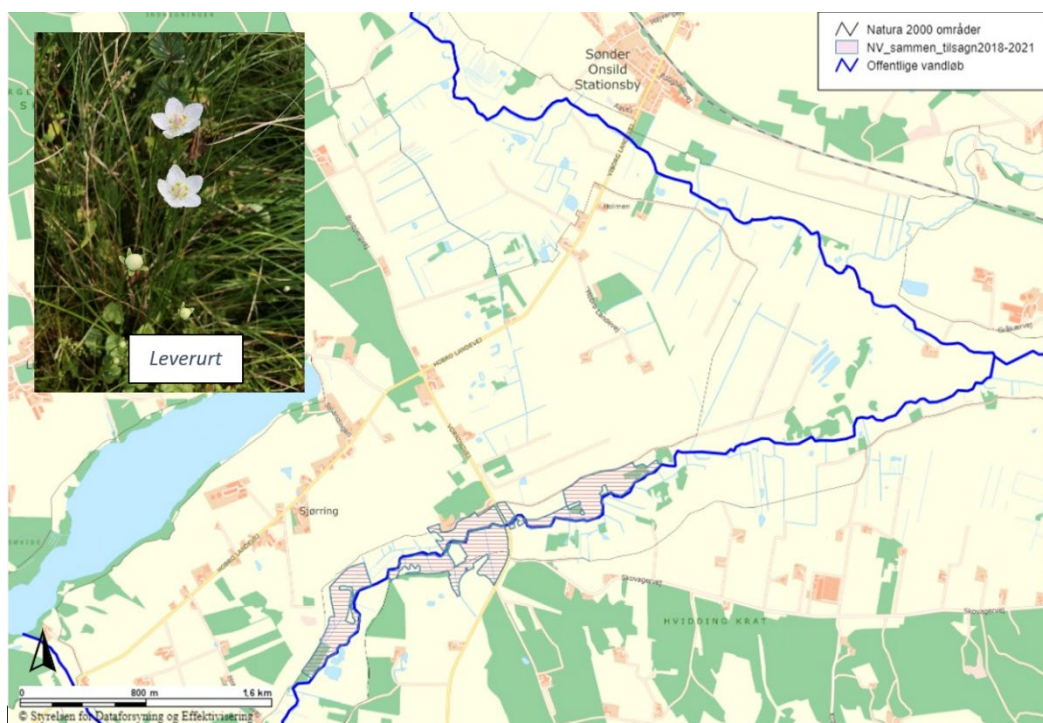
Natur og biodiversitet

Et af projektelementerne, der indgår i den multifunktionelle jordfordeling, er at fastholde og forbedre de eksisterende udpegede habitatnaturtyper: Kildevæld, rigkær og overdrev.

Gennem ordningen "Tilskud til sammenhængende arealer i om med tilknytning til Natura 2000-områder" var der mulighed for at beskytte mod randpåvirkning og sammenbinde sårbare naturarealer i Natura 2000-områder.

Med støtte fra LIFE IP Natureman har landbrugsrådgivere fra Agri Nord hjulpet med at få lavet ansøgninger. I ansøgningsrunden i juni 2021 blev der søgt til ca. 40 ha fordelt på fem lodsejere.

Tilskudsordningen har været utrolig populær i hele landet, men desværre ser det ikke ud til at ordningen fortsætter.



LIFE IP Natureman ønsker at udvikle naturpleje som en særlig driftsgren og skabe og afprøve incitamentersom gør det økonomisk interessant for landmanden at pleje naturarealer ved afgræsning eller slæt. Som lods-ejer i projektområdet er der en række muligheder, hvor LIFE IP Natureman kan gå ind og hjælpe, eksempelvis med:

- omkostninger forbundet med ansøgninger, hegn, rydning ol. i Natura 2000-området
- afprøvning af ny teknologi
- naturrådgivning

- naturprojekter
- fokus på særlige arter
- naturlig hydrologi
- rydning og bekæmpelse af invasive arter
- opstart af dyrehold til afgræsning
- etablering af græsningsfællesskaber

Hvis du er blevet nysgerrig på dine mange muligheder inden for naturpleje, så kan du kontakte projektlederne som hjælper dig videre. Du finder information om projektlederne nederst i nyhedsbrevet.

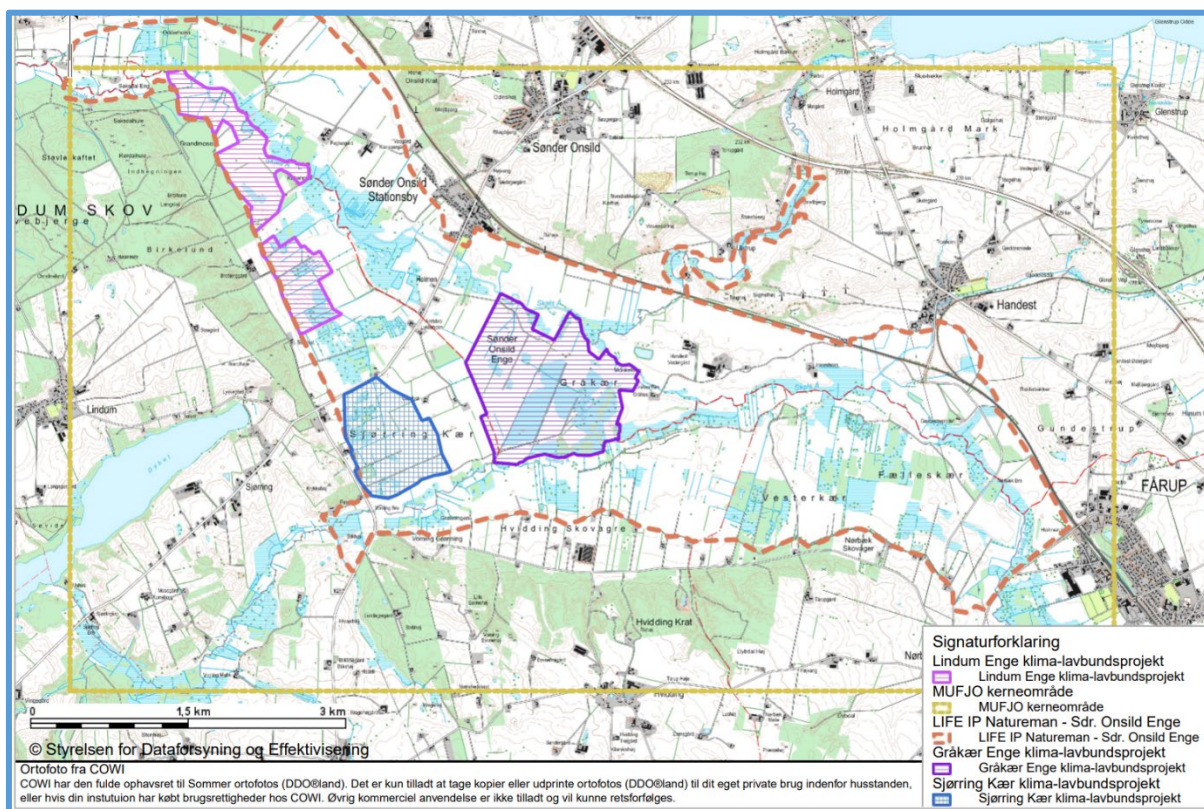
Status på klima-lavbundsprojekter i Skalsådal

En del af det dyrkede areal i Skalsådal er tørve-jorde, der langsomt frigiver CO₂. Som del af den politisk vedtagne klimahandlingsplan har stat og kommune fået til opgave at udtage og vådlægge humusjorde, der har et indhold på over 6 % organisk C, svarende til jordbundstype JB 11.

I denne del af Skalsådal har Naturstyrelsen Himmerland identificeret en række områder, hvor der er mulighed for at gennemføre klima-lavbundsprojekter.

Det drejer sig om et projekt i **Lindum Enge** på 98 ha samt et projekt i **Gråkær Enge** på 168 ha, hvor der i begge tilfælde er påbegyndt detailprojektering. Derudover er der igangsat en forundersøgelse af grundlaget for et klima-lavbundsprojekt i **Sjørring Kær** og langs **Kongsvad Mølleå**.

En realisering af disse projekter forudsætter frivillig medvirken fra de berørte lodsejere. Som led heri er der iværksat jordfordeling under MUFJO, der skal finde løsningsforslag til de lodsejere, der har brug for erstatningsjorde.



Ovenstående kort viser klima-lavbundsprojekterne i Lindum Enge, Gråkær Enge og Sjørring Kær, hvor der lige nu pågår en jordfordeling og lodsejerforhandlinger.

Arbejdsgruppe vedrørende stier og rekreative interesser i ådalen

Ved det seneste offentlige borgermøde på Nørbæk Efterskole i marts 2022 blev der nedsat en række arbejdsgrupper. En af disse arbejdsgrupper er optaget af at udvikle de lokale muligheder for mere og bedre adgang til naturen og landskabet, samt nye muligheder for oplevelser.

I maj 2022 blev der holdt møde i netop denne arbejdsgruppe. Gruppen er sammensat af lokale fra det store område i og omkring Skalsådal mellem Lindum, Sdr. Onsild, Holmgård, Glenstrup, Handest, Fårup, Nørbæk, Hvidding, Vorning og Sjørring. Arbejdsgruppen er ikke en lukket gruppe, men åben for deltagelse af alle, der har lyst til at medvirke konstruktivt til at udvikle de rekreative muligheder i lokalområdet.

I forløbet frem til nu, har det handlet om at få en masse gode ideer frem i lyset. Disse ideer handler om

alt muligt fra nye lokale stier, længere tværgående forbindelse, cykelstier, shelterpladser, kanoophaling osv.

Den gode dialog med lodsejere og landmænd er helt i centrum i gruppen. Man har fuld fokus på, at lodsjerne skal være med ved bordet, når nye muligheder overvejes. Derfor vil der heller ikke ske noget omkring nye stier eller lignende, uden at berørte lodsejere bliver inddraget.

Gruppens arbejde understøttes af de 3 kommuner, og det indgår også i den multifunktionelle jordfordeling i området.

Har du lyst til at deltage i gruppens arbejde, eller har spørgsmål, er du meget velkommen til at kontakte projektleder Rasmus Fuglsang Frederiksen, Mariagerfjord Kommune, på rafre@mariagerfjord.dk.



Kano-ophalerpladsen ved Sdr. Onsild Stationsby. Et eksempel på et borgerdrevet initiativ, der giver bedre muligheder for oplevelser på Skals Å.

Kontaktpersoner

Projektledere:

Rasmus Fuglsang Frederiksen, Mariagerfjord kommune, rafre@mariagerfjord.dk, tlf. 9711 3619

Lars Sandberg, Randers kommune, lars.sandberg@randers.dk, tlf. 8915 1856

Eva Christensen, Viborg kommune, echr@viborg.dk, tlf. 8787 5571

Kjeld Lundager Jørgensen, Naturstyrelsen Himmerland, kjelj@nst.dk, tlf. 4115 7766

Jordfordelingskontoret (LBST): Jens Berge Laursen, e-mail: jenlau@lbst.dk, tlf.nr.: 2134 1721.

